

300HOUSE

300HOUSE モデルプラン

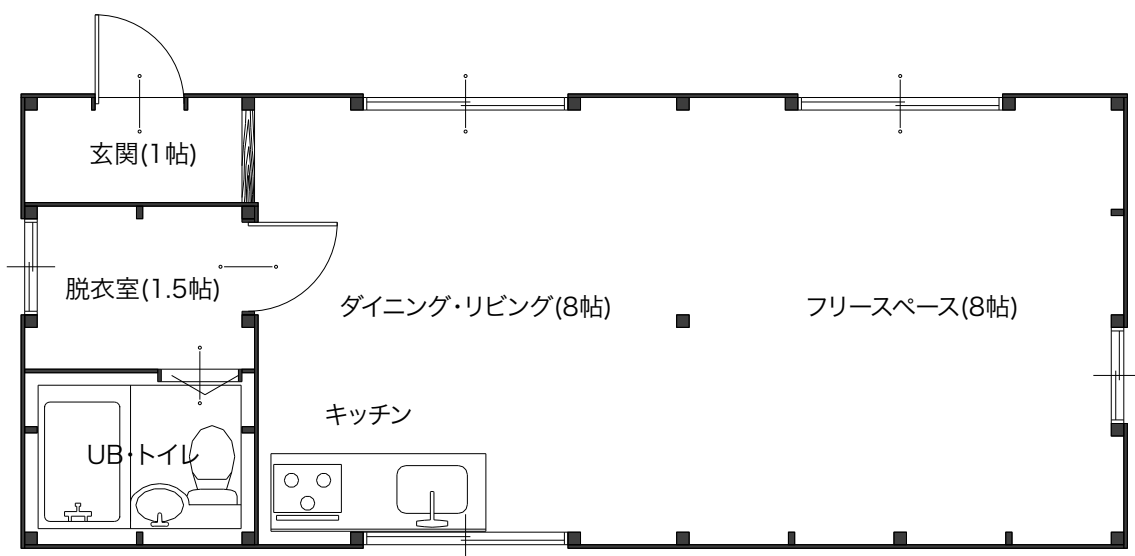
標準仕様

構造	木造	屋根	ガルバリウム鋼板	窓	アルミサッシュ+ペアガラス
基礎	ベタ基礎	外壁	積層合板塗装仕上	設備	キッチン (ガス/換気扇)、トイレ、浴室 (ボイラー)、照明器具

*その他御希望の仕上等への変更はオプションで設定することが可能です。

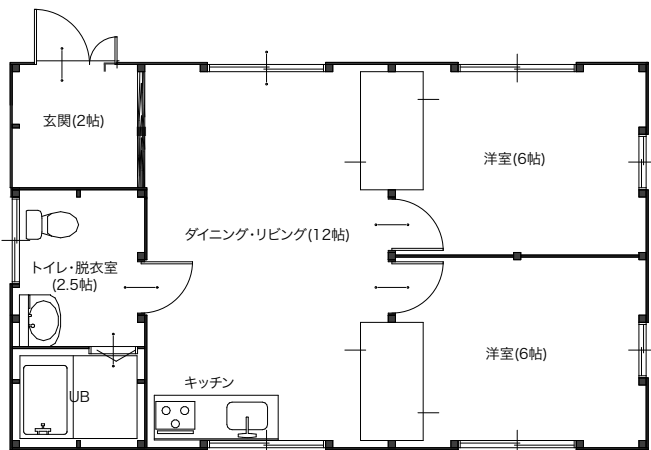
間口 **5** 間 × 奥行き **2** 間 **10** 坪タイプ

本体価格 税込み **300** 万円



間口 **5** 間 × 奥行き **3** 間 **15** 坪タイプ

本体価格 税込み **390** 万円



間口 **5** 間 × 奥行き **4** 間 **20** 坪タイプ

本体価格 税込み **490** 万円

